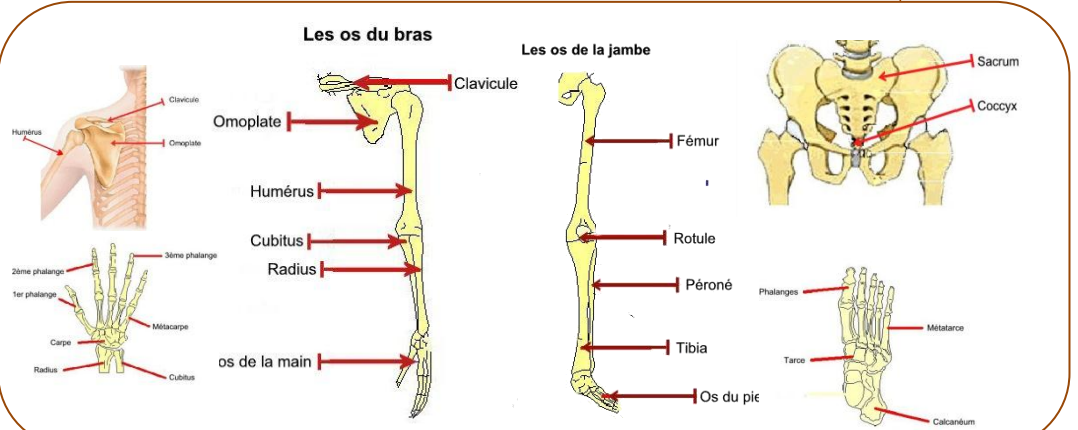
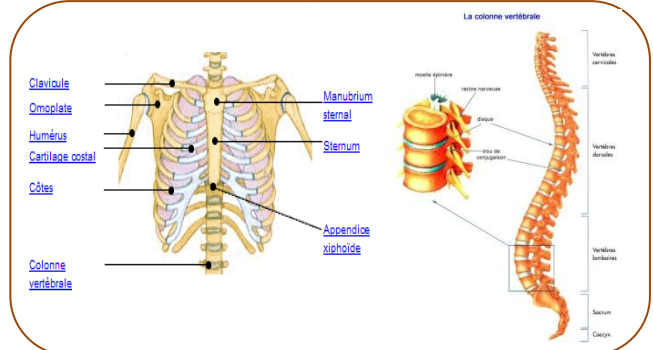
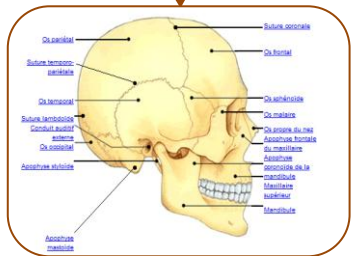


*Les trois parties du squelette*

Le crâne      Le tronc      Les membres



*Le charpente osseuse*

- = axe souple : la colonne vertébrale →
- = boîte crânienne →
- = ceinture scapulaire (omoplates et clavicules) →
- = ceinture pelvienne (os iliaques, du bassin) →

*Le squelette*



206 os du squelette

*Les articulations dispositif qui uni 2 ou plusieurs os entre eux*

- = Os longs : membres →
- = Os courts : main, pieds →
- = Os irréguliers : vertèbres, face →
- = Os plats : crâne, omoplates, sternum, Bassin, côtes →
- = Articulations fixes →
- = Articulations semi-mobiles →
- = Articulations mobiles →