

minces, aplatis légèrement courbés

couches d'os spongieux entre deux couches d'os compact

reliés aux autres par des soudures fixes chez l'adulte



Les os plats



Les os courts

mains, pieds, poignets

la forme peut être arrondie, pyramidale, ovoïde, cubique, ou irrégulière

les os courts ont une masse d'os compact autour d'os spongieux

la rotule et le calcaneum sont ramassés sur eux même



vertèbres, face

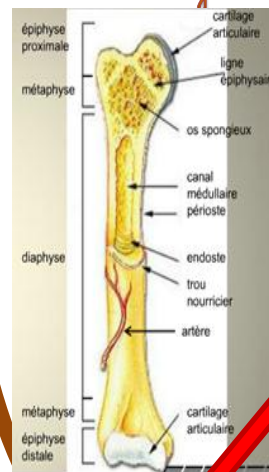
associent les différentes structures des os

peuvent avoir des ailes, des fentes des aiguilles (ou apophyses) autour d'un corps central plus massif certains ont des cavités ou sinus

Les os irréguliers



Les os longs



diaphyse = partie principale de l'os

épiphyse = extrémités de l'os

métaphyses = entre épiphyses et diaphyse

artères nourricières = assurent l'apport sanguin. Pénètrent dans la diaphyse par des trous nourriciers

cartilage articulaire = aux extrémités, réduit les frottements

périoste = membrane qui recouvre l'os assure la croissance en largeur de l'os

canal médullaire = dans la diaphyse renferme la moelle jaune adipeuse

endoste = contient les cellules souches

moelle rouge = dans l'épiphyse et la diaphyse, contient la moelle osseuse rouge

Leurs fonctions

Cartilage est composé de fibres au sein d'une masse gélatineuse, dépourvu de vaisseaux sanguins et nerf sauf dans le périoste (membrane qui l'entoure). Croissance lente et réparation longue

Si os en cours d'allongement les métaphyses contiennent le cartilage de conjugaison qui est remplacé par l'os progressivement

soutien

protection

mouvement

stockage de minéraux

formation des globules rouges

